

## ● Características Técnicas

## ⊕ Technical Features

## ⦿ Caractéristiques Techniques

Modelo Model Model	Tipo Exposición Display Mode Type d'Exposition	Temperatura (°C) Temperature (°C) Temperature (°C)	Peso (Kg) Weight (Kg) Poids (Kg)	Potencia (CV) Power (HP) Puissance (CV)	Voltaje (V) Voltage (V) Tension (V)	Dimensiones (AxFxH) mm. Dimensions (LxWxH) mm. Dimensions (LxPxH) mm.
6VTG DOBLE	6 GN1/3-40*	+2 / +6	36	1/6	230	1456x390x360
8VTG DOBLE	8 GN1/3-40*	+2 / +6	42	1/6	230	1808x390x360
6VTL DOBLE	Placa Lisa Flat Surface	+2 / +6	36	1/6	230	1456x390x360
8VTL DOBLE	Plaque Lisse	+2 / +6	42	1/6	230	1808x390x360

\*Cubetas GN NO incluidas \*GN Trays NOT included \*Bacs GN NON inclus

### Selección de Cubetas GN GN Tray Selection Sélection de Bacs GN

#### GN-IN

**Cubeta GN1/3 de profundidad 40 mm fabricada en ACERO INOXIDABLE**  
GN1/3 tray 40 mm deep made of STAINLESS STEEL  
Bac GN1/3 de profondeur 40 mm fabriquée en ACIER INOXYDABLE

#### GN-BL/TR/AZ/NE/RO

**Cubeta GN1/3 de profundidad 40 mm fabricada en vidrio BLANCO/TRANSPARENTE/AZUL/NEGRO/ROJO**  
GN1/3 tray 40 mm deep made of WHITE/TRANSPARENT/BLUE/BLACK/RED glass  
Bac GN1/3 de profondeur 40 mm fabriquée en verre BLANC/TRANSPARENT/BLEU/NOIR/ROUGE



● **Elegante diseño y perfección en acabados: La vitrina de tapas es un producto visible por todos en establecimientos HORECA. En este caso nuestros equipos de I+D+i prestaron particular atención en el diseño exterior para presentar el mejor producto tanto estético como técnicamente.**

⊕ **Elegant design and perfect finishing: The refrigerated display cabinet is a visible product in all HORECA establishments. In this case our equipment R+D+i paid particular attention to the exterior design to present the best product both esthetically and technically.**

⦿ **Design élégant et perfection des finitions: la vitrine de tapas est un produit visible par tous dans les établissements HORECA. Dans ce cas, nos équipements de I+D+i portent une attention particulière au design extérieur pour présenter le meilleur produit tant de manière esthétique que technique.**



● **Compresor hermético con condensador ventilado.**

⊕ **Ventilated hermetic compressor with condenser.**

⦿ **Compresseur hermétique à condenseur ventilé.**



● **Estante intermedio (neutro) de cristal templado para aumentar su capacidad. Anchura 18 cm.**

⊕ **Tempered glass intermediate neutral shelf which increases the capacity of the device. Width 18 cm.**

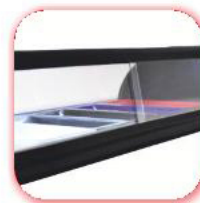
⦿ **Tablette neutre intermédiaire en verre trempé qui augmente la capacité de l'appareil. Largeur 18 cm.**



● **Control electrónico y digital de la temperatura y del desescarche.**

⊕ **Electronic and digital temperature control and defrost.**

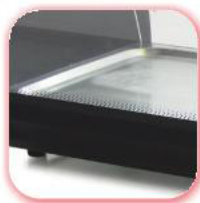
⦿ **Control électronique et numérique de la température et du dégivrage.**



● **Puertas traseras correderas extraíbles para una mejor limpieza.**

⊕ **Back sliding removable doors for easy cleaning.**

⦿ **Portes arrière coulissantes amovibles pour un meilleur nettoyage.**



● **Bandeja interior en acero inoxidable con fondo embutido, preparada para bandejas GN1/3 40mm. (VTG) o para platos y bandejas (VTL).**

⊕ **Stainless steel tray with inlay bottom, prepared for trays GN 1/3 40mm (VTG) or for plates and trays (VTL).**

⦿ **Plateau intérieur en acier inoxydable avec fond embouti, préparé pour bacs GN 1/3 40 mm. (VTG) ou pour des assiettes ou des plateaux (VTL).**



● **Iluminación luz LED.**

⊕ **LED Lighting.**

⦿ **Illumination LED.**



● **Componentes de ALTA CALIDAD: La vitrina de tapas lleva grupo frigorífico incluido, generando una temperatura de trabajo +2/+6°C con un evaporador de placa fría y tubo de cobre.**

⊕ **HIGH QUALITY Components: The refrigerated display cabinet includes a refrigeration unit, generating a working temperature +2/+6°C with cold plate evaporator and copper tube.**

⦿ **Composants de HAUTE QUALITE: La vitrine de tapas contient un groupe frigorifique inclus, générant une température de fonctionnement de +2/+6°C avec un évaporateur de plaque froide et un tube de cuivre.**